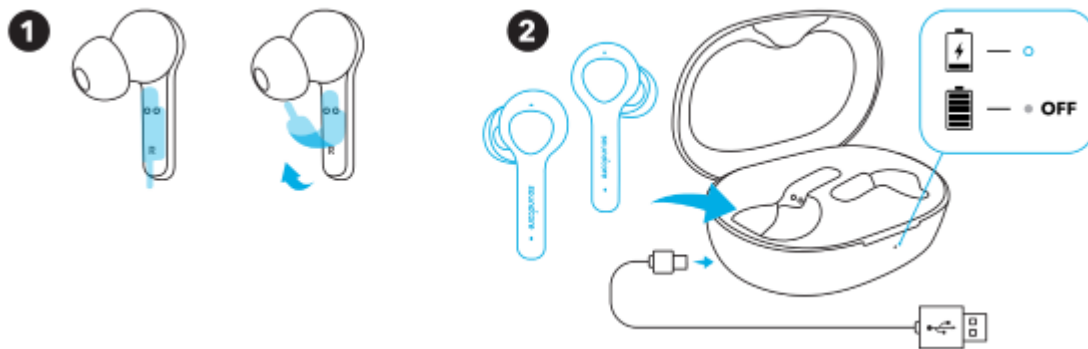


A3908 Soundcore Life Note

Încărcare

- Îndepărtați folia de protecție de pe căști la prima utilizare.
- Încărcați complet atât căștile, cât și carcasa de încărcare înainte de prima utilizare.
- Pentru a preveni deteriorarea, utilizați cablul USB-C furnizat.
- Uscați complet căștile și portul USB înainte de încărcare.

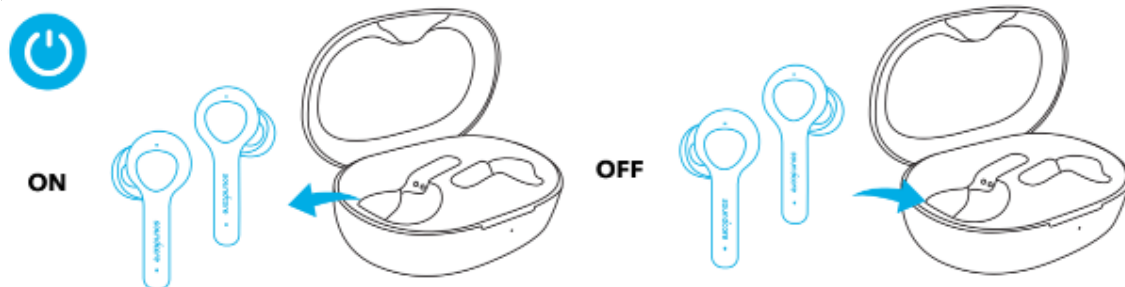


Comportamentul LED-ului (căști și carcasă de încărcare)

| | | |
|--|---------------|---|
| | Alb constant | Se încarcă |
| | Lumina stinsă | <ul style="list-style-type: none">• Încărcat complet• Baterie rămasă >10% (când este în uz) |

Pornire/Oprire

Căștile se vor porni automat când sunt scoase din carcasa de încărcare și se vor opri când sunt plasate înapoi în carcasa de încărcare.



Comportamentul LED-ului (căști)

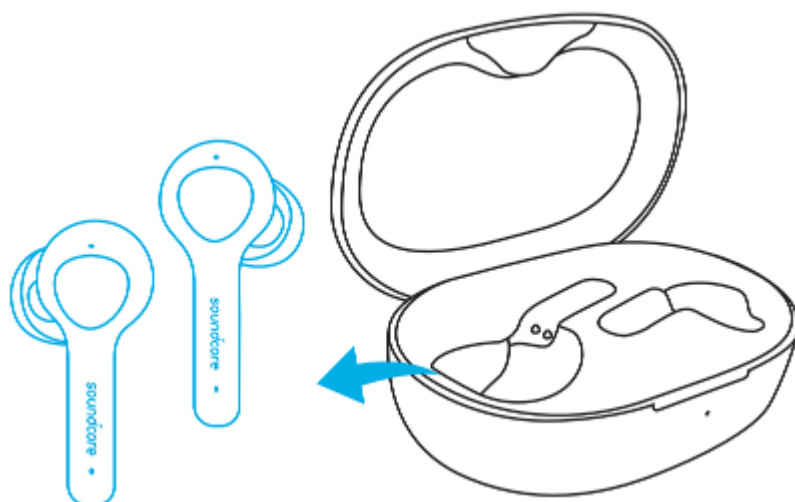
| | | |
|--------|--|---------------------------------|
| Pornit | | Alb constant timp de 1 secundă |
| Oprit | | Roșu constant timp de 1 secundă |

- Pentru a porni căștile manual, apăsați butonul multifuncțional de pe oricare dintre căști.
- Pentru a opri căștile manual, apăsați și mențineți apăsat butonul multifuncțional de pe oricare dintre căști timp de 3 secunde.



Asocierea

Conexiune True Wireless Stereo

Casca din cască dreaptă se va conecta automat cu cea din stânga atunci când este scoasă din carcasa de încărcare.



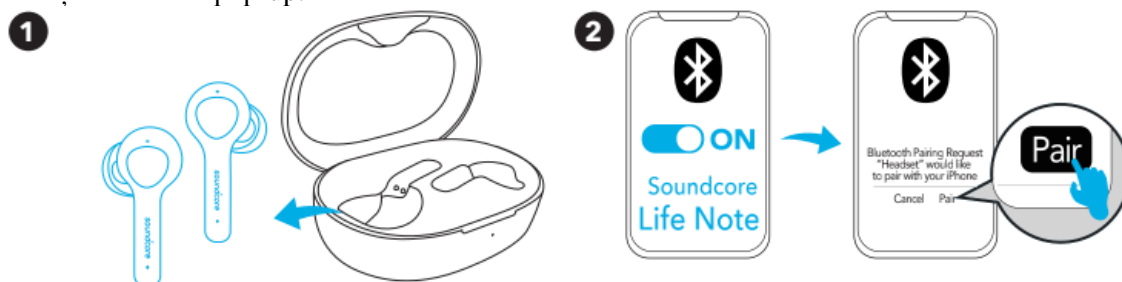
Comportamentul LED-ului (căști)

| | | |
|---|--------------------------------|---------------|
|  | Alb ușor | Conectare TWS |
|  | Alb constant timp de 1 secundă | Conectare TWS |

- Când sunt oprite, apăsați și mențineți apăsat butonul multifuncțional de pe ambele căști timp de 1 secundă, căștile vor intra în modul de conectare TWS.
- Când sunt pornite și conectate, puneți oricare dintre căști în carcasa de încărcare, puteți continua să le utilizați pe celălalte.
- Când sunt pornite și conectate, dacă una dintre căști este descărcată și este oprită, o puteți folosi în continuare pe cealaltă.
- Când sunteți într-un apel, plasați oricare dintre căști în carcasa de încărcare, 3 până la 5 secunde mai târziu, microfonul din celălalte căști va fi activat.

Asocierea Bluetooth cu dispozitivul dvs

Căștile vor intra în modul de asociere când sunt pornite. Vi se solicită să confirmați conexiunea când vedeți o fereastră pop-up.



Comportamentul LED-ului (căști)

| | | |
|--|--------------------------------|--------------------|
| | Alb intermitent | Asociere Bluetooth |
| | Alb constant timp de 1 secundă | Bluetooth conectat |

În procesul de asociere, unele dispozitive sunt incompatibile cu numele de asociere dublă Qualcomm True Wireless Primary-Secondary, este posibil să apară „conexiune nereușită” atunci când atingeți „Pair” sau chiar nu apare niciun ecran. Nu vă faceți griji, nu va influența utilizarea.

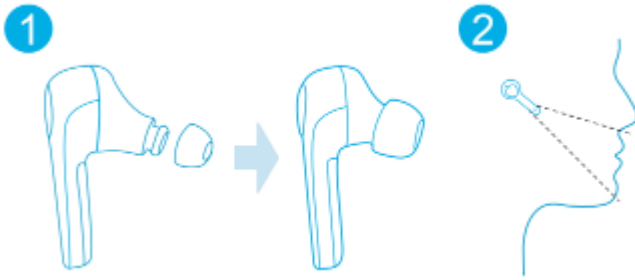
Odată asociate cu succes, căștile primare se conectează la dispozitivul dvs. și transferă semnalul către căștile secundare, cea din urmă nu se va conecta la dispozitivul dvs. Ca urmare, în lista de împerechere Bluetooth de pe dispozitiv, poate indica faptul că doar o parte este conectată, în timp ce cealaltă parte nu este conectată.

| | |
|-----------------|---------------|
| BLUETOOTH | |
| Soundcore XXX | Connected |
| Soundcore XXX-L | Not Connected |

- Pentru a asocia cu un alt dispozitiv Bluetooth, mai întâi dezactivați Bluetooth pe dispozitivul conectat curent.
- De fiecare dată când porniți căștile Soundcore, acestea se vor conecta automat la ultimul dispozitiv conectat cu succes, dacă este disponibil în intervalul Bluetooth.

Purtare


1. Alegeți vârfulurile pentru urechi care se potrivesc cel mai bine urechilor tale.
2. Introduceți căștile în canalul interior al urechii.
3. Întoarceți-vă și găsiți cea mai confortabilă poziție.



Controale

| 🎵 | | |
|--------------------|---|--------------------|
| Play / Pauză | | Apasă (R/L) |
| Melodia următoare | | Apasă de 2 ori (R) |
| Melodia anterioară | | Apasă de 2 ori (L) |
| Volum sus/jos | Controlați volumul prin intermediul dispozitivului conectat | |

| ☎ | | |
|--------------------------------|--|-------------|
| Răspundeți / Terminați un apel | | Apasă (R/L) |

| | | |
|---------------------|--|---|
| Respingeți un apel |  | Apăsați și mențineți apăsat timp de 1 secundă (R/L) |
| Activați modul mono | Scoateți oricare dintre căștile de pe ureche, apoi apăsați și mențineți apăsat butonul de pe celălalte căști timp de 1 secundă | |

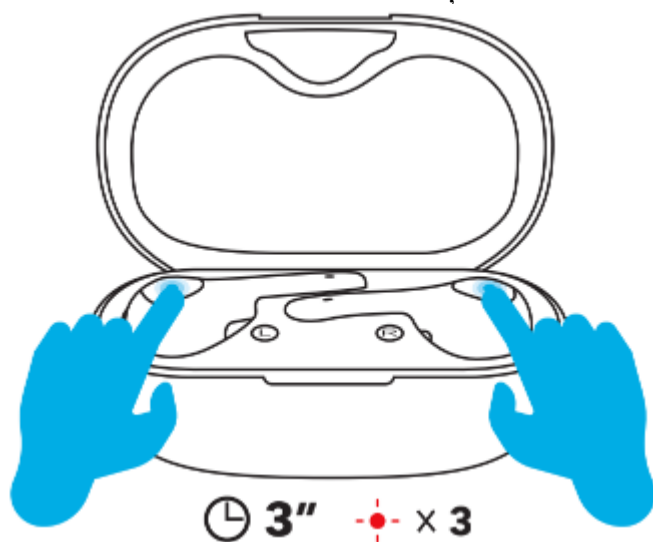
| | | |
|---|---|---|
|  | | |
| Activați Siri sau alt software de asistent vocal |  | Apăsați și mențineți apăsat timp de 1 secundă (R/L) |

Resetare

Resetați căștile dacă acestea nu se pot conecta corect între ele cu dispozitivul dvs.

1. Așezați căștile în carcasa de încărcare și asigurați-vă că sunt încărcate.
2. Apăsați și mențineți apăsat butonul de pe ambele căști timp de 3 secunde până când indicatoarele LED clipească roșu de 3 ori și apoi devin albe.

→Toate datele din memorie vor fi șterse.



Specificații

Specificațiile pot fi modificate fără notificare.

| | |
|--|--|
| Intrare | 5 V = 750 mA |
| Puterea nominală de ieșire | 7 mW @ 1% THD |
| Capacitatea bateriei | 55 mA x 2 (căști); 810 mA (carcasa de încărcare) |
| TimP de încărcare | 2 ore |
| TimP de redare (variază în funcție de nivelul volumului și conținut) | 7 ore (Total 40 de ore cu carcasa de incarcare) |
| Dimensiunea driverului | 6 mm x 2 |
| Raspuns în frecvență | 20 Hz - 20 kHz |
| Impedanta | 16 Ω |
| Versiunea Bluetooth | V 5.0 |
| Gama Bluetooth | 10 m / 33 ft |

Serviciu clienți

Garanție 24 luni

Pentru întrebări frecvente și mai multe informații, vă rugăm să vizitați www.eastcom.ro

Telefon: 0376.448.990

Mail: contact@eastcom.ro,

East Com Trading

parc logistic Terranova, Șoseaua București - Târgoviște nr 12A, Mogoșoaia
de luni până vineri, 9:00-17:00

Facebook: [eastcom.ro](https://www.facebook.com/eastcom.ro)

Instagram: [eastcom_ro](https://www.instagram.com/eastcom_ro)